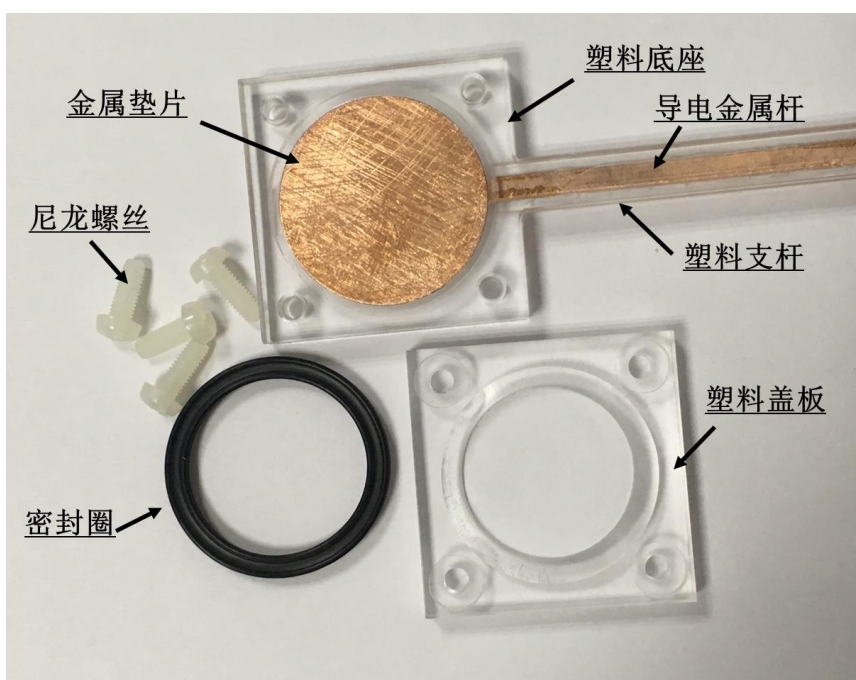


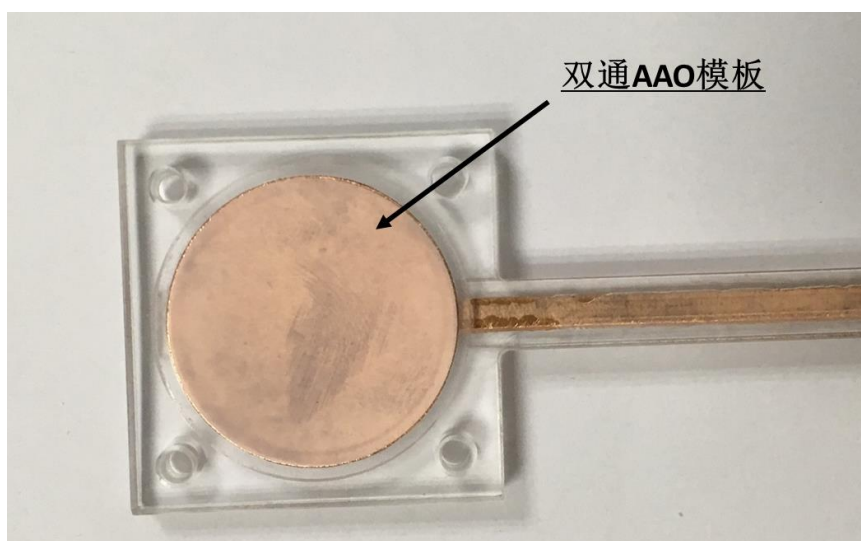
双通 AAO 模板电化学沉积专用支架装配说明

这里以用于直径 25mm 双通 AAO 模板电化学沉积的亚克力支架为例，介绍支架的装配步骤。

1. 将支架尼龙螺丝卸下，盖板和密封圈取下，如下图所示。



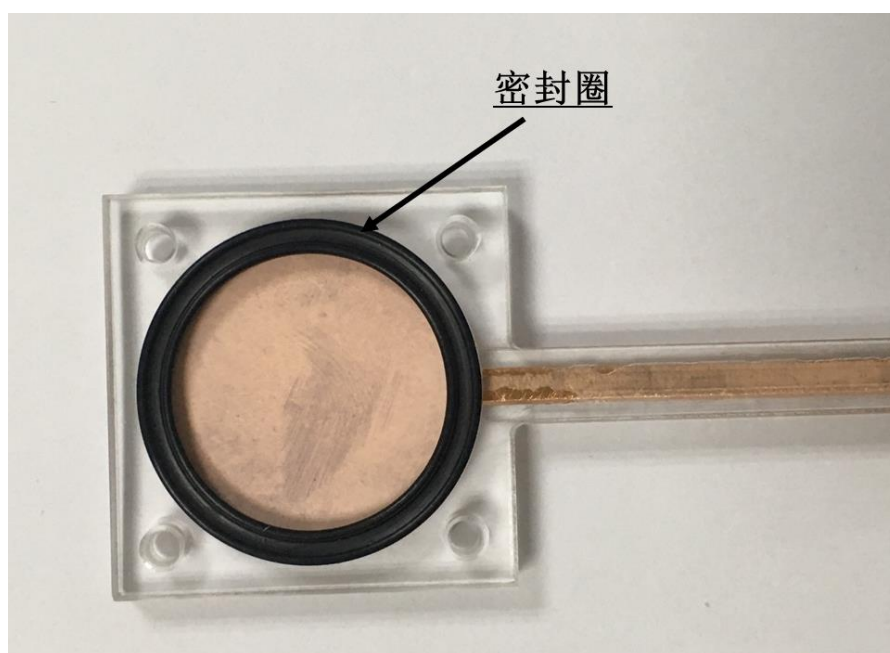
2. 将 AAO 模板放在金属垫片上，与金属垫片同心，如下图所示。



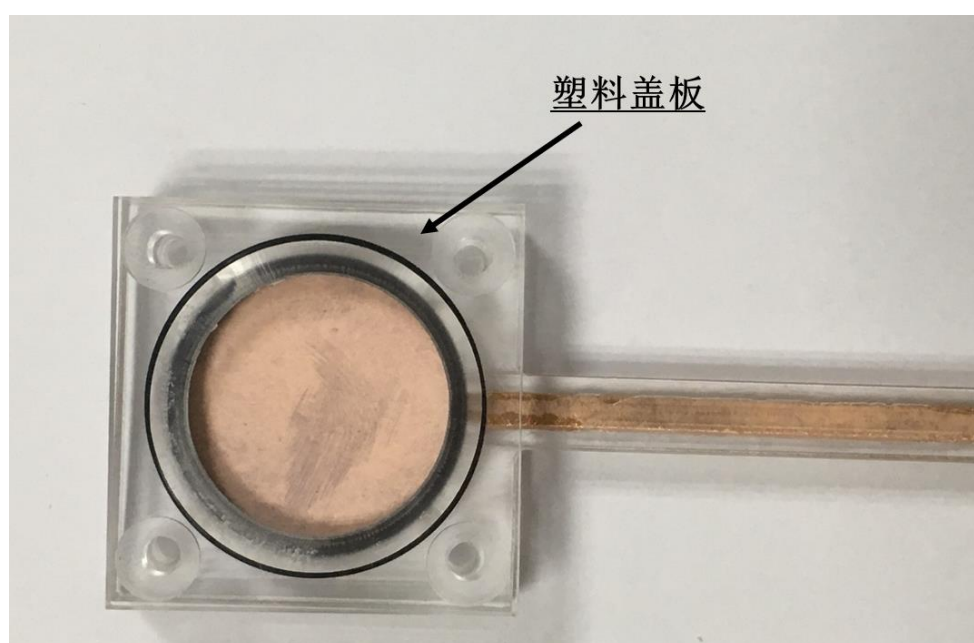
此处仅仅是为了演示装配过程，图中 AAO 模板没有蒸镀导电层，

实际进行电化学沉积实验之前，一定要在 AAO 模板一面蒸镀一层导电金属层，金属层的厚度要足够厚，将 AAO 的孔全部堵住并形成一层连续的金属薄膜。安装时蒸镀了金属导电层的那一面要朝下与金属底座接触放置。

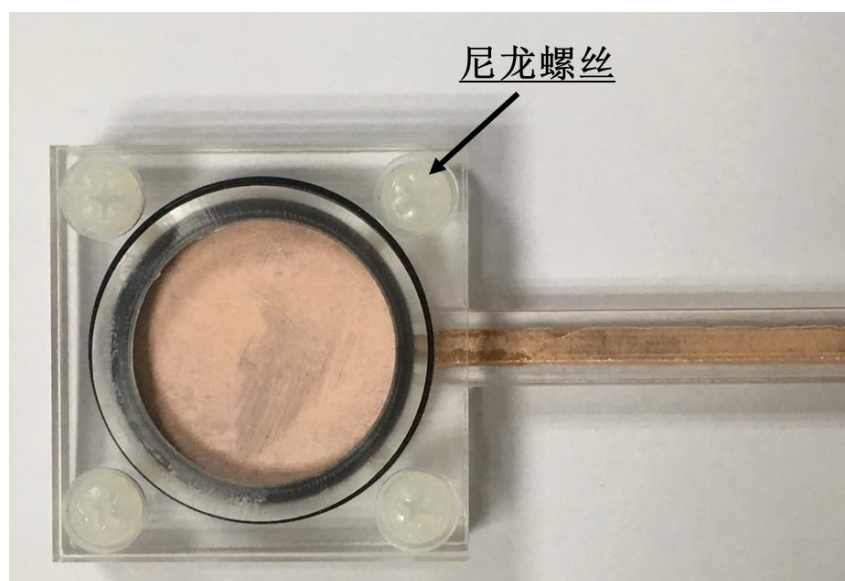
3. 放上密封圈，如下图所示。



4. 盖上塑料盖板，如下图所示。



5. 盖上拧上螺丝，如下图所示。由于密封圈比较柔软，螺丝不需要拧太紧即可良好密封。



6. 安装好之后即可进行电化学沉积实验。下图为一个简单的例子，采用双电极法，正极接镍板，负极接安装了 AAO 的支架，将镍电沉积液倒入容器中（图中未倒入电沉积液），实时检测电流，即可进行电沉积镍。

